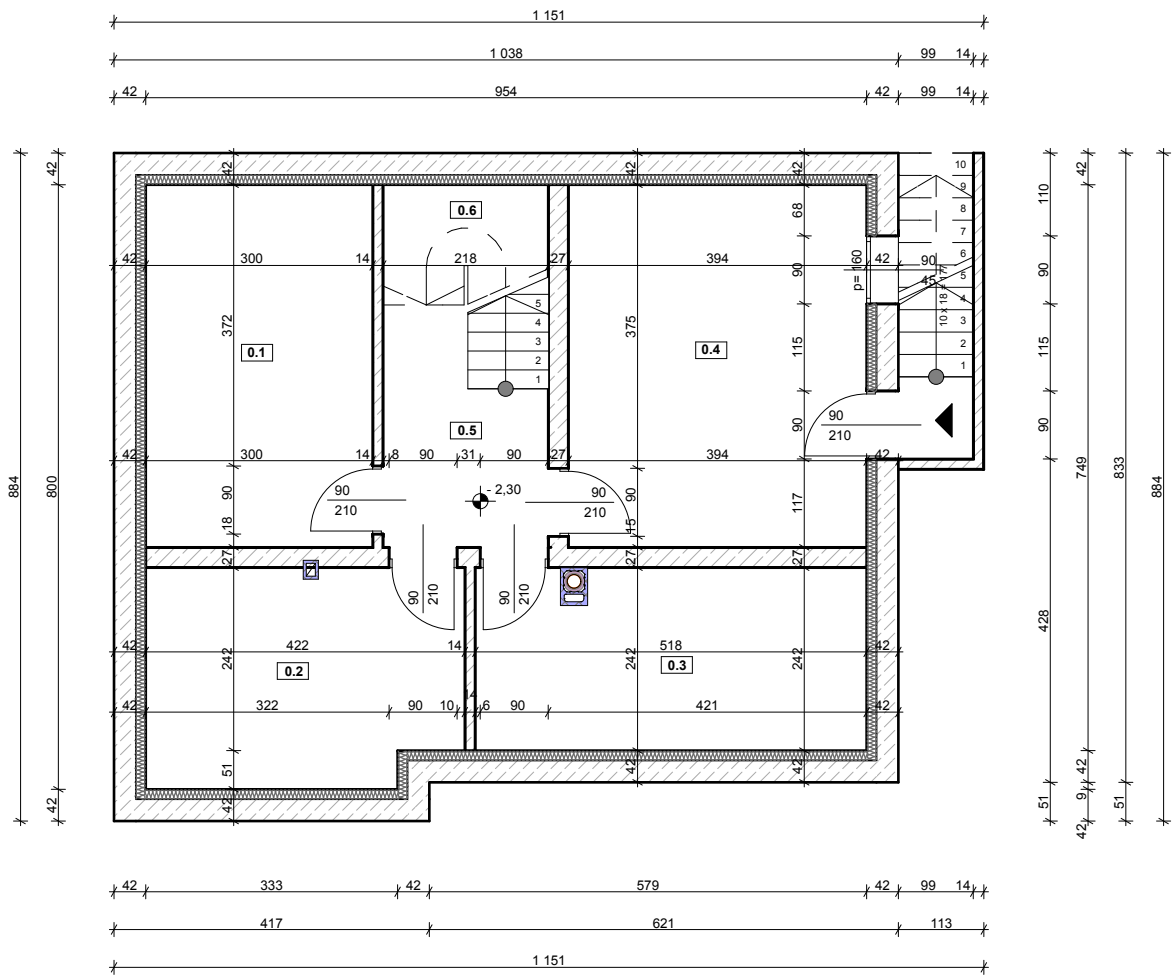


Konceptcja budowy domu jednorodzinnego



Nr	Nazwa pomieszczenia	Powierzchnia m ²
0.1	Pom. gospodarcze	14,40 m ²
0.2	Pom. użytkowe	11,90 m ²
0.3	Pom. użytkowe	12,35 m ²
0.4	Kotłownia	18,90 m ²
0.5	Komunikacja	4,55 m ²
0.6	Klatka schodowa	5,90 m ²
SUMA:		68,00 m ²