

Kros-System Sp. z o.o.  
ul. Podwale 13  
38-400 Krosno  
NIP: 679-300-04-74  
biuro@kros-system.pl  
www.kros-system.pl

Biuro Sprzedaży i Zakład Produkcyjny  
ul. Gromadzka 101  
30-719 Kraków  
tel: +48 12 357 88 86  
fax: +48 12 357 88 83  
kom: +48 501 877 759



## OFERTA WSTĘPNA BUDOWY DOMU

<b>Data</b>	30.09.2011
<b>Opracowała</b>	Edyta Klimek

Dziękuję serdecznie za zainteresowanie ofertą naszej firmy. Zapewne dla Państwa najistotniejszy jest dom, jego standard i cena. Proszę jednak pamiętać, że Kros-System to również odpowiedzialność za Państwa marzenia. Opieka powykonawcza w postaci przeglądów domu, gwarancje, wykorzystanie wyłącznie certyfikowanych materiałów oraz indywidualny proces budowy, to tylko niektóre z naszych zalet. Już na etapie ofertowym, zachęcam do wizyty w naszym Biurze Sprzedaży, gdzie w przystępny i profesjonalny sposób przedstawimy Państwu proces budowlany i ustalimy plan jego realizacji.

<b>Dotyczy</b>	wstępnej wyceny domu jednorodzinnego w technologii murowanej
<b>Projekt</b>	L-44
<b>Pracownia</b>	Mój dom
<b>Pow. użytkowa</b>	83,8 m <sup>2</sup>



<b>Cena stanu surowego otwartego</b>	<b>92 000</b>	zł netto
<b>Cena stanu deweloperskiego</b>	<b>150 000</b>	zł netto

Do ceny należy doliczyć właściwy podatek VAT (stawka 8% dla domów jednorodzinnych).

Podane ceny mają charakter szacunkowy. Dokładny kosztorys inwestycji zostanie sporządzony po uzyskaniu dokładnych informacji na temat projektu oraz preferowanego systemu wykończenia. Niniejsza oferta wstępna, nie jest ofertą w rozumieniu art. 66 Kodeksu Cywilnego.

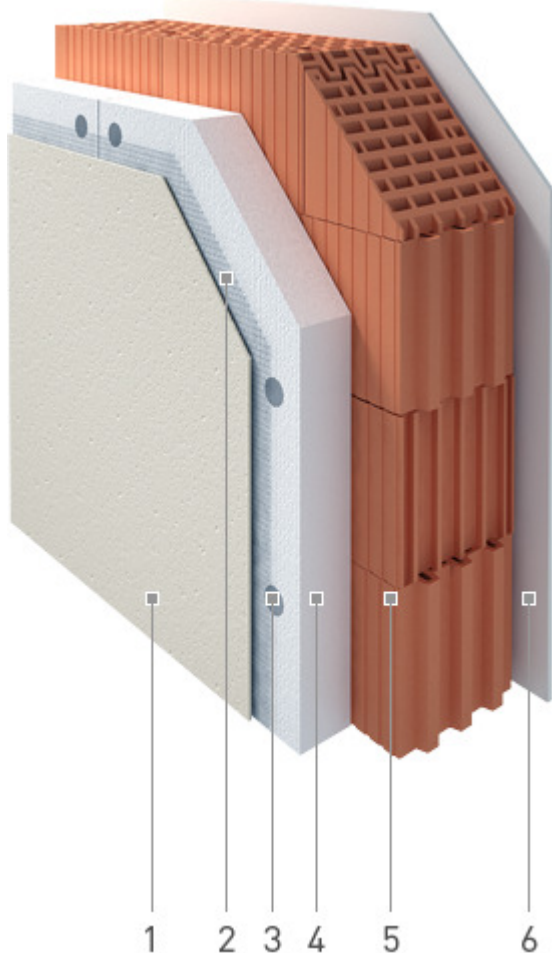
## **ZAKRES PRAC STANU SUROWEGO OTWARTEGO**

1. Fundament      20 000 zł netto
  - Roboty ziemne związane z przygotowaniem terenu,
  - Wykonanie ław fundamentowych wraz z izolacją poziomą,
  - Wymurowanie ścian fundamentowych z bloczków betonowych,
  - Wykonanie przejść pod instalacje oraz rozprowadzenie rur wod-kan,
  - Ocieplenie pionowe fundamentu styrodurem oraz izolacja folią kubełkową,
  - Płyta fundamentowa,
  - Schody betonowe – wejściowe.
2. Konstrukcja parteru i poddasza
  - Ściany zewnętrzne oraz nośne parteru i poddasza pustak Porotherm 25cm P+W,
  - Ściany działowe parteru i poddasza pustak Porotherm 11,5cm P+W,
  - Strop Terriva lub monolityczny (w zależności od projektu),
  - Schody betonowe.
3. Dach i poddasze
  - Wykonanie więźby dachowej,
  - Folia dachowa wiatroizolacyjna,
  - Kontr łaty 50x25mm, łaty 50x40mm,
  - Pokrycie blacho-dachówką wraz z obróbkami i orynnowaniem,
  - Wyłaz dachowy.
4. Kominy i kanały wentylacyjne.

## **ZAKRES PRAC STANU DEWELOPERSKIEGO**

5. Stolarka okienna i drzwiowa
  - Okna PCV pięciokomorowe białe z parapetami stalowymi,
  - Drzwi wejściowe stalowe w okleinie drewnopodobnej,
  - Okna dachowe.
6. Elewacja
  - Ocieplenie domu styropianem 100 mm,
  - Warstwa zbrojona na siatce z włókna szklanego,
  - Grunt oraz tynk cienkowarstwowy baranek 1,5 mm,
  - Wykonanie balustrady na balkonie stalowej.
7. Instalacje wewnętrzne
  - Rozprowadzenie instalacji elektrycznej wraz z rozdzielnią,
  - Instalacja wodno-kanalizacyjna,
  - Instalacja gazowa,
  - Instalacja centralnego ogrzewania bez kotła i grzejników.
8. Wewnętrzne prace wykończeniowe
  - Wykonanie ocieplenia połaci dachowych na poddaszu wełną mineralną grubości 20 cm,
  - Sucha zabudowa sufitów poddasza – podwójna płyta gipsowo-kartonowa,
  - Szpachlowanie łączeń płyt gipsowo-kartonowych z warstwą zbrojoną,
  - Wykonanie tynków gipsowych na ścianach i sufitach,
  - Parapety wewnętrzne,
  - Wylewka zbrojona na płycie fundamentowej wraz z izolacją i ociepleniem 100mm styropianu.






<b>Warunki płatności</b>	transze według ustalonego harmonogramu
<b>Gwarancje</b>	3 lata na prace budowlane
<b>Czas budowy</b>	3 miesiące dla stanu surowego zamkniętego 5 miesięcy dla stanu deweloperskiego
<b>Ważność oferty</b>	31 dni



#### **Przekrój ściany konstrukcyjnej:**

1. Tynk cienkowarstwowy - baranek 1,5
2. Warstwa zbrojona – zaprawa klejowa wraz z siatką z włókna szklanego,
3. Łączniki mocujące,
4. Styropian 100mm,
5. Pustak ceramiczny MAX,
6. Tynk gipsowy,

#### **Naszym klientom oferujemy:**

-  Prace wykończeniowe,
-  Wykonanie schodów wewnętrznych drewnianych,
-  Wykonanie tarasów, altan, ogrodzeń i inne usługi stolarskie,
-  Usługi projektowe polegające na wykonaniu projektu gotowego, wykonaniu adaptacji projektu do warunków lokalnych oraz wykonaniu przeprojektowania technologicznego,
-  Możliwość poprowadzenia spraw formalnych do uzyskania pozwolenia na budowę,