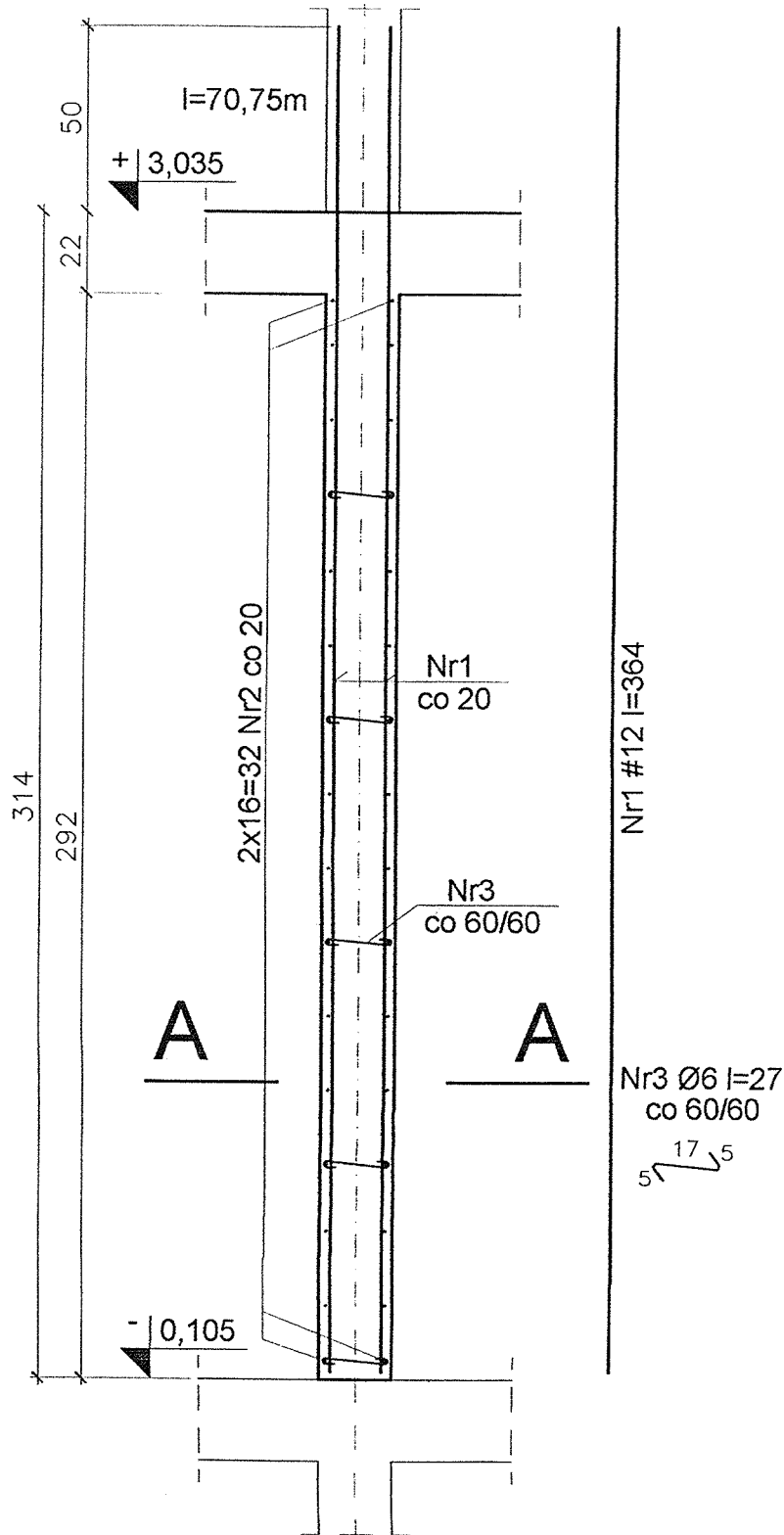
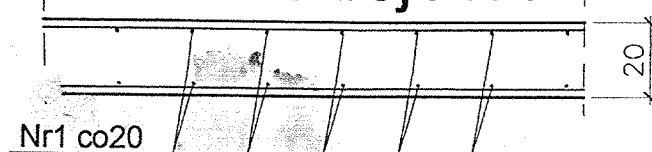


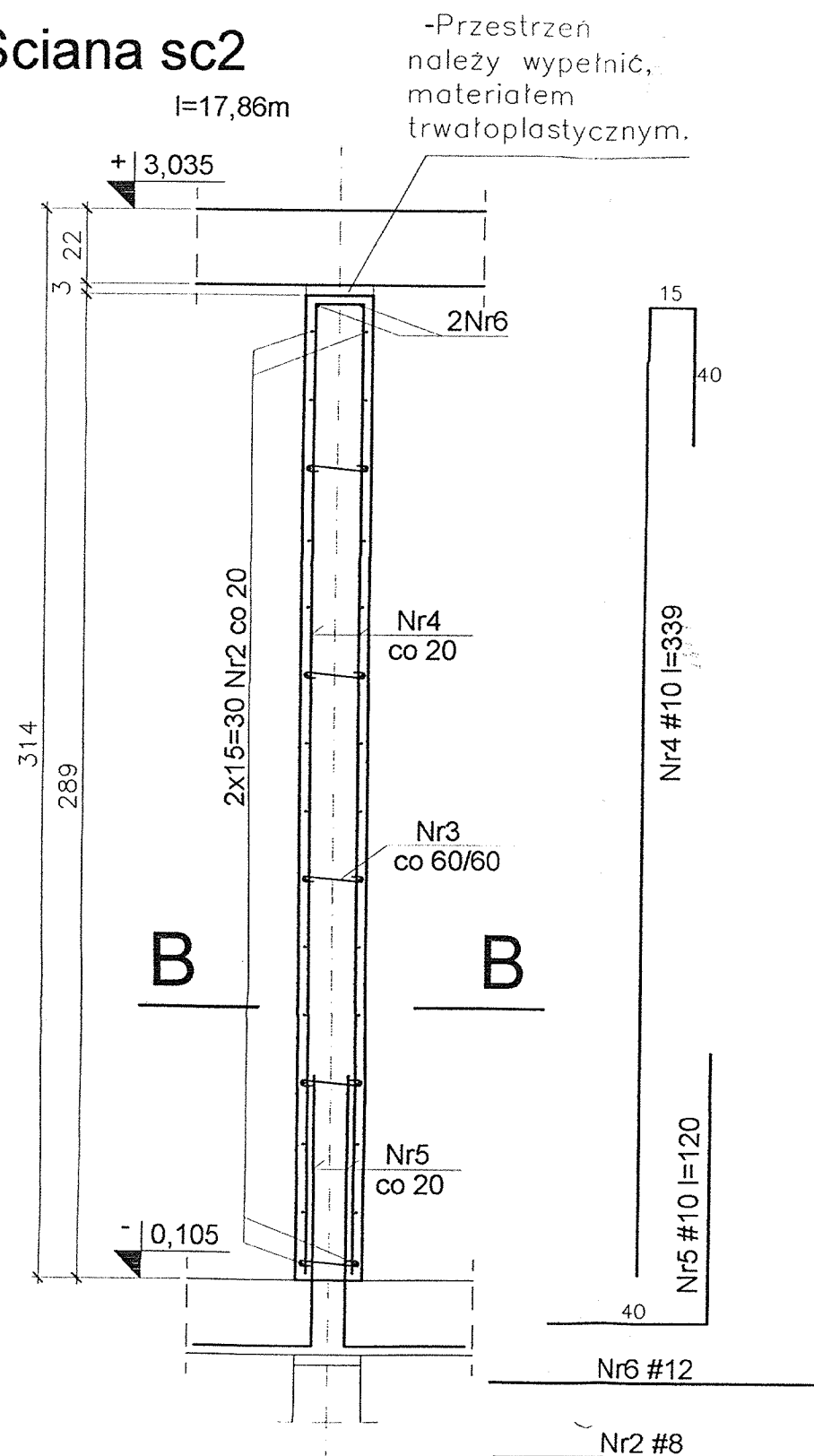
Ściana sc1



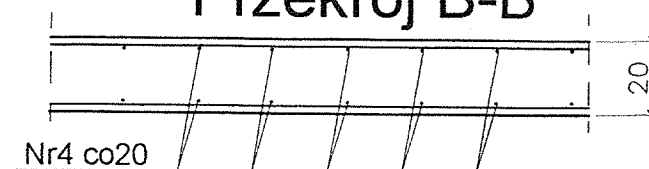
Przekrój A-A



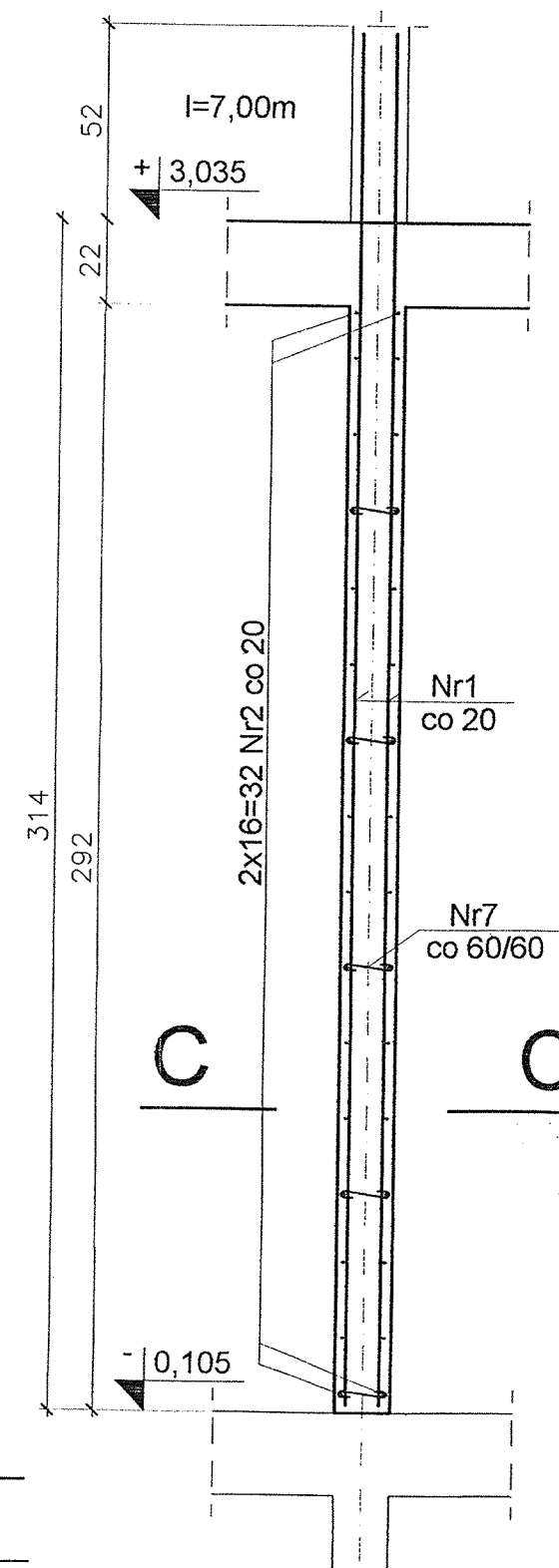
Ściana sc2



Przekrój B-B



Ściana sc3



Uwagi:

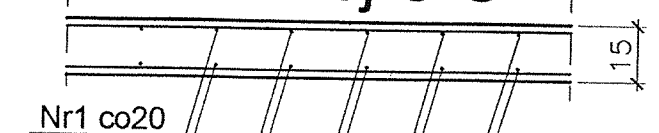
- Przed wykonaniem zapoznać się z opisem technicznym.
- Wszystkie wymiary sprawdzić z proj. architektonicznym.
- Ściany betonować do spodu stropu lub belek.
- Ścianę sc2 wykonać tak aby nie opierał się na niej strop, szczelinę pomiędzy stropem a ścianą wypełnić materiałem trwale plastycznym (np. Styropian).

DOKUMENTACJA POWYKONAWCZA

Nr7 Ø6 l=22 co 60/60
5¹²5

WYKONANO ZGODNIE
Z DOKUMENTACJĄ TECHNICZNĄ
I NAKŁADZONYMI ZMIANAMI.

Przekrój C-C



Przedsiębiorstwo „TYNKBUD-1” Beton B-30
Spółka z o.o. Stal (St0S) A0 - Ø
02-482 Warszawa, ul. Batalionu Włochy 14 (BSt500) A-III - #
Budowa „Poezji” otulina - 2,5cm
grubość stropu - 22cm

kt: Budynek mieszkalny wielorodzinny z usługami w parterze.

Adres: ul. Poezji / ul. Popradzka
Warszawa Falenica

Projektował: mgr inż. Sławomir Pucek 19/00/DWW

Opracował: mgr inż. Sławomir Pucek

Opracował: inż. Paweł Nasierowski

inż. Grzegorz Mazurek

Rysunek:

Zbrojenie ścian kondygnacji 0p/II.

Biuro Projektowania Konstrukcji
S Projekt
Sławomir Pucek

SP

kom: 0-608-22-10-35
tel: 884-82-15 (16)
fax: 884-82-17
e-mail: s_pucek@pro.onet.pl

Nr. projektu: 379/SP/2005

Stadium: Proj. Wykonawczy

Branża: KONSTRUKCJA

Nr rewizji: R00

Data rewizji: 03.10.2005

Data: 03.10.2005

Skala: 1:20

Nr rys.: K230