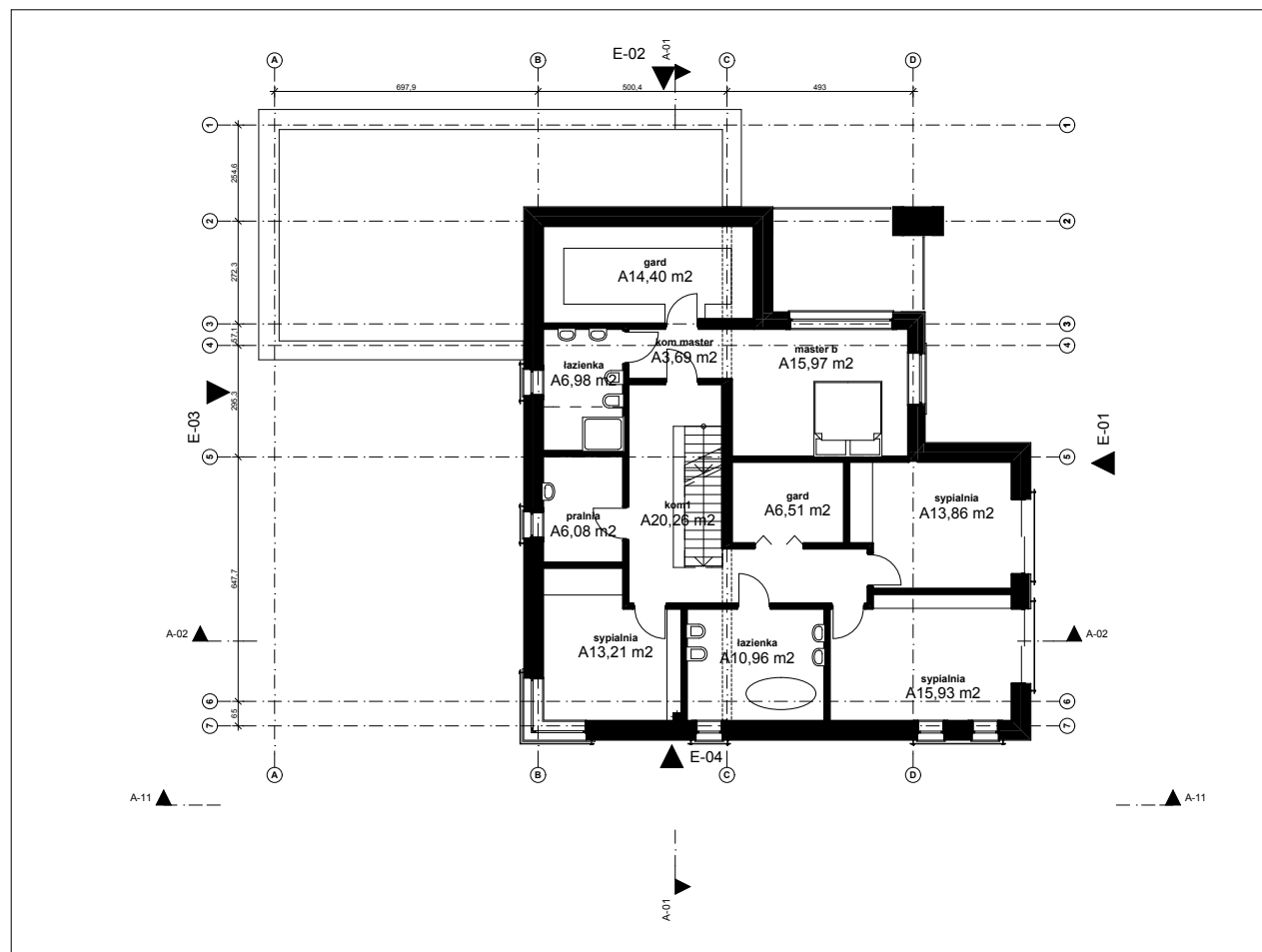
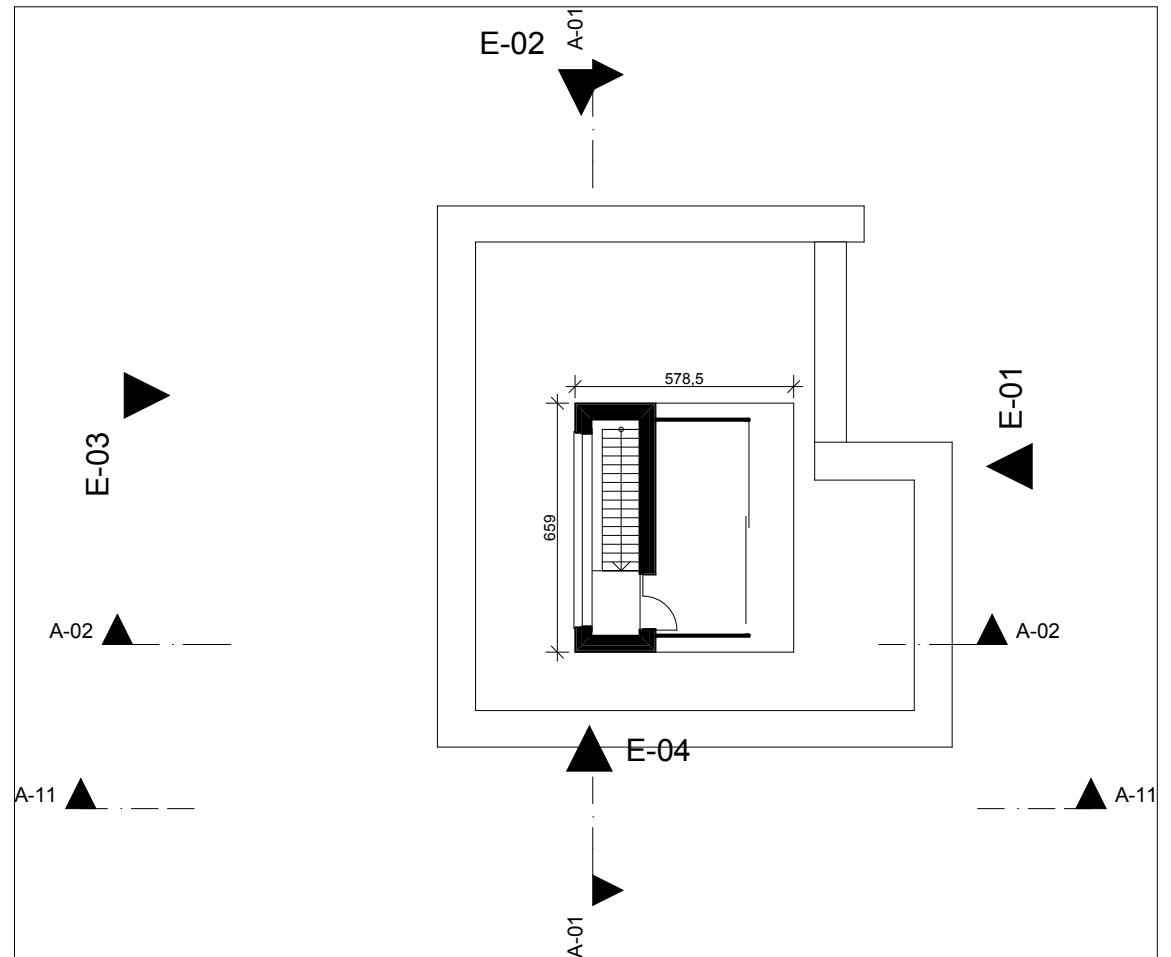


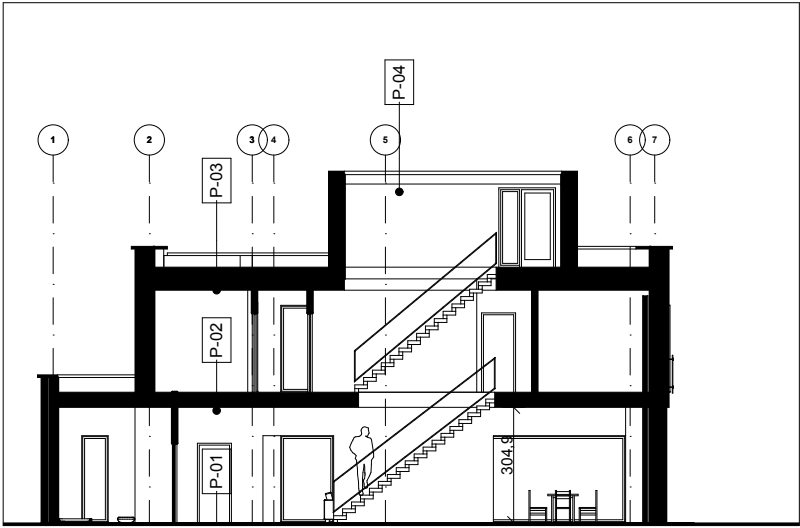


Koncepcja architektoniczna domu jednorodzinnego przy ul. Spacerowej.





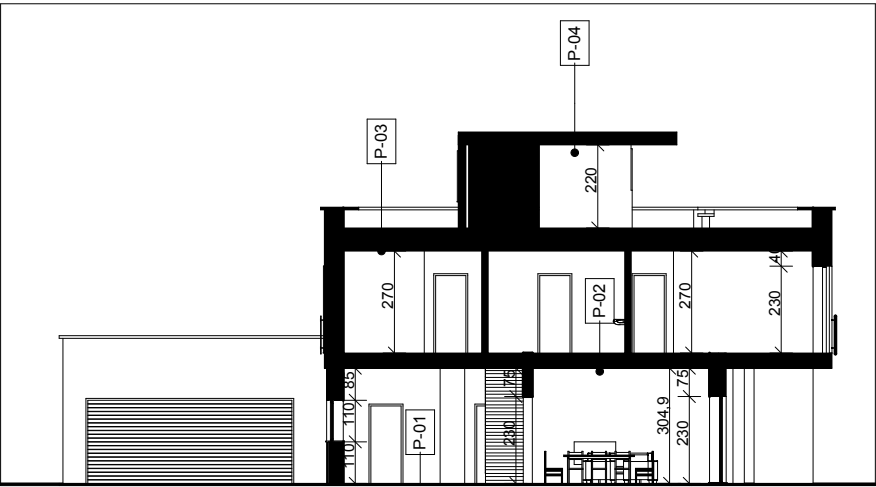




A-01

A-01

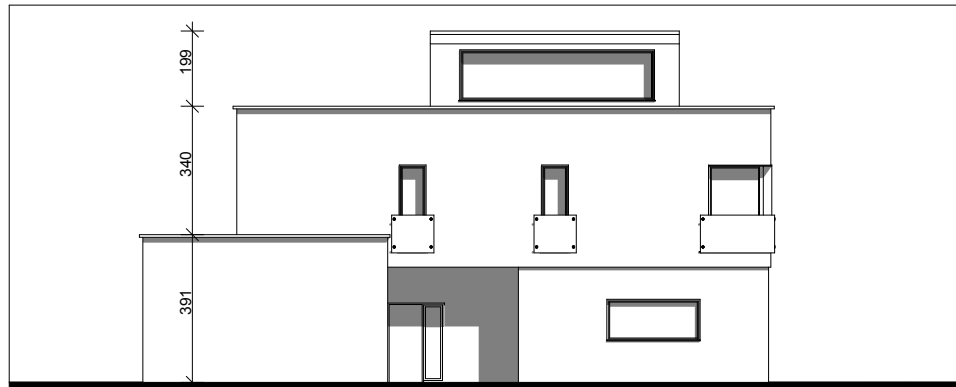
1:200



A-02

A-02

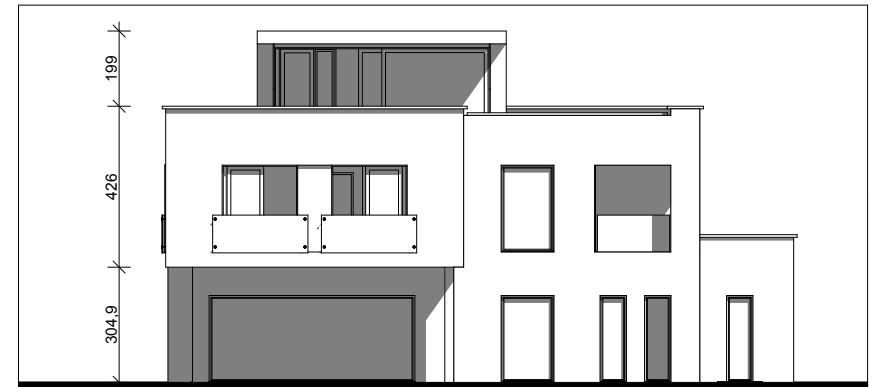
1:200



E-03

E-03

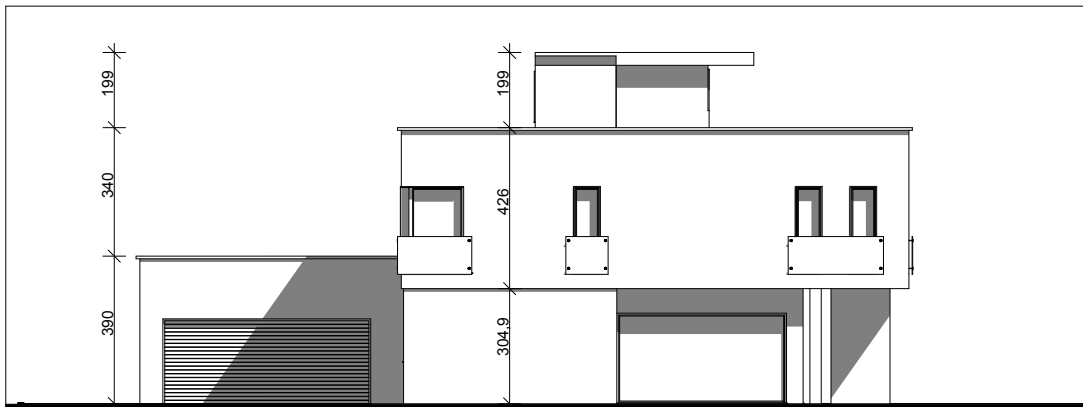
1:200



E-01

E-01

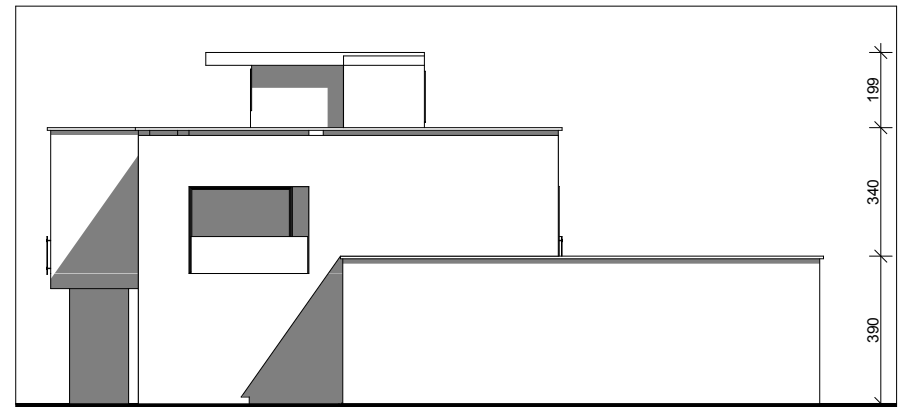
1:200



E-04

E-04

1:200



E-02

E-02

1:200

Powierzchnia użytkowa projekt.		
faza	Nazwa pomieszczenia	Powierzchnia
parter 00		
	gabinet	11,18
	garaż	37,74
	gard/witrol.	11,17
	kom	12,93
	kuchnia	19,75
	łaz.	6,07
	P DZIENNY	47,06
	spiż	3,60
	tech	8,03
	vino	1,92
		159,45 m2
pietro 1		
	gard	6,51
	gard	14,40
	kom master	3,69
	kom1	20,26
	łazienka	6,98
	łazienka	10,96
	master b	15,97
	pralnia	6,08
	sypialnia	13,21
	sypialnia	13,86
	sypialnia	15,93
		127,85 m2
287,30 m2		